



Гибкая черепица ТЕХНОНИКОЛЬ, серия КОМФОРТ, коллекция Сальса

Произведено согласно: СТО 72746455-3.5.7-2016



ОПИСАНИЕ ПРОДУКТА:

Гибкая черепица ТЕХНОНИКОЛЬ серии КОМФОРТ - это штучный битумосодержащий кровельный материал. Изготавливается нарезанием листов из рулонного материала, получаемого путем пропитки и покрытия стекловолокнистой основы битумно-полимерным вяжущим, с последующим нанесением различных видов защитных покрытий. Форма нарезки коллекции Сальса - соната. Гарантийный срок службы - 30 лет.



ОБЛАСТЬ ПРИМЕНЕНИЯ:

Применяется в качестве основного кровельного покрытия, при угле наклона ската от 12° до отрицательных углов. Рисунок готовой кровли ортогональный.

ОСОБЕННОСТИ И ПРЕИМУЩЕСТВА:

- минимум отходов при монтаже.



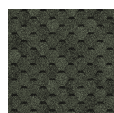
ВАРИАНТЫ ЦВЕТОВ:



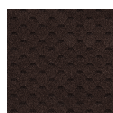
Финик new



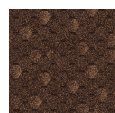
Личи new



Авокадо new



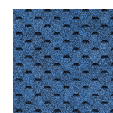
Каштан



Какао



Серый орех



Жимолость

ХАРАКТЕРИСТИКИ ПРОДУКЦИИ:

Наименование показателя	Ед. изм.	Критерий	Значение	Метод испытания
Поверхностная плотность основы	г/м ²	не менее	110	ГОСТ 6943.16-94 (ИСО 4605-78)
Тип битумосодержащего вяжущего	-	-	Битумно-полимерное	ГОСТ 6943.16-94
Потеря посыпки	г/обр.	не более	1.2	ГОСТ EN 12039-2011
Теплостойкость. Отсутствие падающих капель расплава и смещение покр. слоев относит. основы при 100°С	мм	не более	2	ГОСТ EN 1110-2011
Максимальная сила растяжения вдоль	Н/50 мм	не менее	600	ГОСТ 31899-1-2011 (EN 12311-1:1999)
Максимальная сила растяжения поперек	Н/50 мм	не менее	400	ГОСТ 31899-1-2011 (EN 12311-1:1999)
Сопrotивление раздиру стержнем гвоздя	Н	не менее	100	ГОСТ 31899-1-2011 (EN 12311-1:1999)

ГЕОМЕТРИЧЕСКИЕ ПАРАМЕТРЫ:

Наименование показателя	Ед. изм.	Критерий	Значение	Метод испытаний
Ширина	мм	±3	1000	СТО 72746455-3.5.7-2016
Высота	мм	±3	317	СТО 72746455-3.5.7-2016
Толщина слоя	мм	±0,2	2,7, 2,8	СТО 72746455-3.5.7-2016
Количество слоев в гонте	-	-	1	СТО 72746455-3.5.7-2016
Кoэффициент перехлеста	-	-	1.85	СТО 72746455-3.5.7-2016

ЛОГИСТИЧЕСКИЕ ПАРАМЕТРЫ:

Наименование показателя	Ед. изм.	Критерий	Значение
м ² в упаковке	м ²	-	3
Количество штук в упаковке (коробке)	шт	-	22
Масса брутто упаковки (коробки)	кг	-	24,6
Масса брутто поддона	кг	-	1065; 1058
м ² на паллете	м ²	-	135; 126

ПРОИЗВОДСТВО РАБОТ СОГЛАСНО:

- Инструкция по монтажу гибкой черепицы SHINGLAS методом наплавления 2020
- Инструкция по монтажу скатной крыши с применением гибкой черепицы ТЕХНОНИКОЛЬ SHINGLAS 2022
- Инструкция по монтажу гибкой черепицы ТЕХНОНИКОЛЬ SHINGLAS 2022
- СТО 72746455-4.7.3-2016 Крыши с кровлями из гибкой черепицы ТЕХНОНИКОЛЬ SHINGLAS и композитной черепицы ТЕХНОНИКОЛЬ LUXARD

УСЛОВИЯ ТРАНСПОРТИРОВАНИЯ ТОВАРА (МАТЕРИАЛА):

Транспортировка в крытых транспортных средствах при температуре не выше 40°C, не более одного ряда по высоте или в два яруса по высоте при применении стеллажей и специально оборудованных этажерок, в соответствии с Правилами перевозки грузов, действующими на транспорте данного вида.

УСЛОВИЯ ХРАНЕНИЯ ТОВАРА (МАТЕРИАЛА):

Хранение продукции на поддонах, рассортированной по маркам в сухом закрытом помещении в условиях, обеспечивающих сохранность упаковки и предохранения её от попадания солнечных лучей. Не допускается хранение материалов в два яруса без использования стеллажей и специально оборудованных этажерок.

ГАРАНТИЙНЫЙ СРОК ХРАНЕНИЯ ТОВАРА (МАТЕРИАЛА):

18 месяцев со дня изготовления.

КОДЫ ПО КЛАССИФИКАТОРАМ:

ТН ВЭД ЕАЭС: 6807 90 000 0

ОКПД2 (ОК 034-2014): 23.99.12.110

СЕРВИСЫ:



Выполнение расчетов



Техническая консультация



Гарантии



Проектирование



Обучение



Комплексная доставка



Подбор подрядчика



Сопровождение монтажа



Поддержка при эксплуатации

